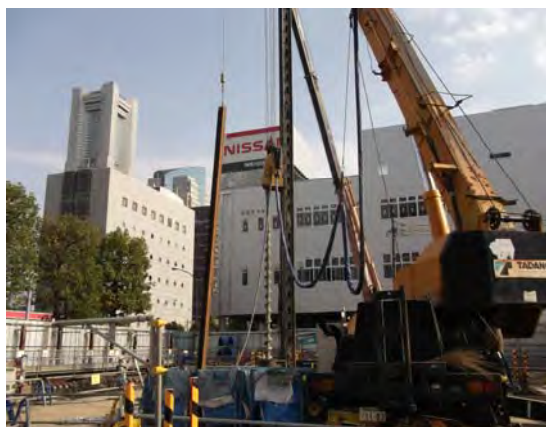


25tアポロン セメントミルク注入H鋼打設工法



※長尺物のH鋼を打設する現場 (H400×400、18m 打設)

■作業状況&条件

工法 : アポロン セメントミルク注入 H鋼打設 (本体:25t)

打設杭 : H400×400 、 18m

キリ長さ径 : キリ18.6m、600φ

最大作業半径 : 8m

地層 : 土丹層

■備考

長尺物のH鋼(18m)も、1度に削孔が可能となるリーダー部材を整えている為、出来高が向上しております。
また、固い土丹層も特殊ヘッドを使用してスムーズに削孔可能となっております。