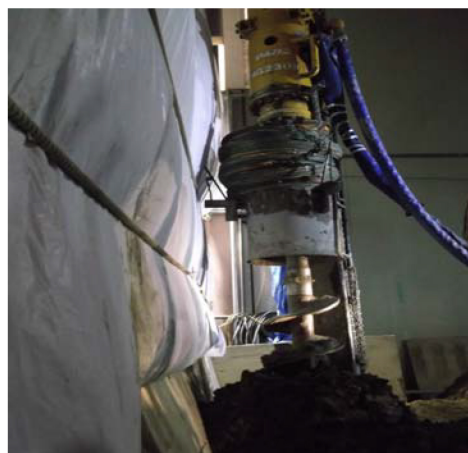


# 16tアボロン 風管装備付き



## ※都内、銀座中央通りに面した山留杭打ち工事

### ■風管設備について

風管設備は、悪天候時においてもオーガーの泥が飛散する事無く、高精度かつ安全な施工が可能です。

また、今回は人通りの激しい銀座中央道りに面した工事の為、夜間工事に加えて、風管装備を取り付けて泥の飛散を防いだ現場となります。

### ★作業条件

・仮囲いから杭芯までの離隔が850mm必要です。

### ■作業状況&条件

工法：アボロン セメントミルク注入 H鋼打設（本体：16t）

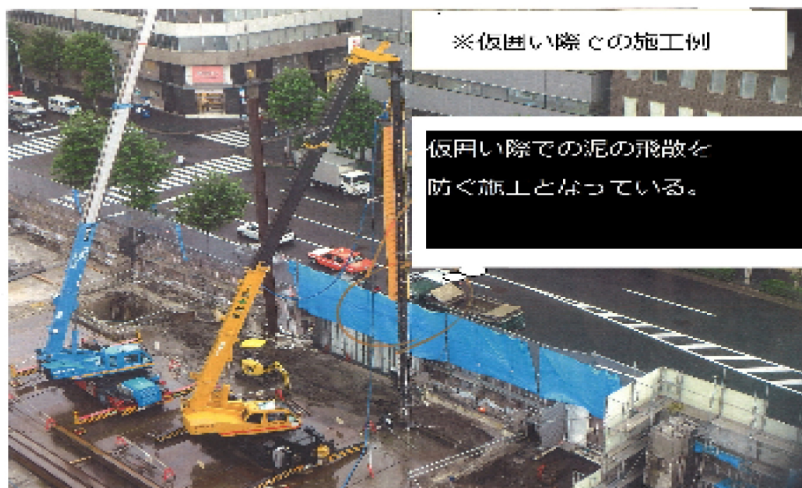
打設杭：H300×300、10m

キリ長さ径：キリ11m、500φ

最大作業半径：8m

地層：砂層

# 25tアボロン オーガー用 風管 設備



※仮囲い際での施工例

仮囲い際での泥の飛散を防ぐ施工となっている。



## ※市街地での工事に最適

### ■風で揺れない

本風管設備は、悪天候時においてもオーガーの揺れが低減されて、高精度かつ安全な施工が可能です。

### ■脱着自在

本風管設備は、3m～5m毎の脱着式になっており、組立解体が可能です。

### ■建物際での施工

建物際での施工時に泥＆泥水飛びを防ぐ事が可能となる風管設備です。

### ★作業条件

・仮囲いから杭芯までの離隔が850mm必要です。