

アンギラス杭打機



16tアンギラス
作業半径11m ϕ 500削孔長11m施工中(写真)
16tベースで25tアポロンクラスの作業半径が可能
狭小地での施工や特車申請不要が強み



25tアンギラス
作業半径16m ϕ 350削孔長9m施工中(写真)
25tベースでは大きな作業半径や大口径
また、深深度削孔も可能



段差打上げ
高台などへの打上げはリーダーの無い分
キリを長く繋げる事が出来、ジョイントの数を減らせる



アポロンで施工困難な位置での施工
定規の設置が不要で作業スペースを確保

16t & 25t アンギラス工法 (さまざまな作業状況紹介)



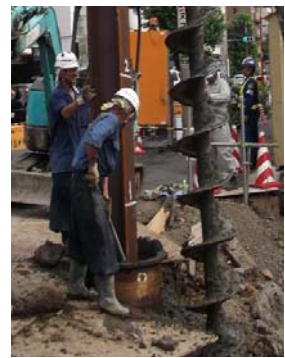
■モンケン打設
キリにリーダーを接続し、
壁際でのモンケン打設を可能にした



■斜面打ち
打設盤が斜面の場合でも施工可能



■上空制限の施工
3mキリ5本ジョイント、杭H350を4本ジョイント(写真)
短いキリを組立削孔、切り離し、建てみする事で
高さ制限のある位置での施工を可能にした



■特殊作業
間知石を撤去後、中を削孔し、ミルク注入
H鋼打設とした

25tアンギラス工法(作業半径遠い、揚程制限有り)



※作業半径が遠く、且つ揚程制限のある現場(構台上での特殊作業)

■作業状況&条件

工法 : アンギラス セメントミルク注入 H鋼打設 (本体:25t)

打設杭 : H300×300 、 10m(5m+5m)、 ボルトジョイント有り

キリ長さ径 : キリ12m、500φ

最大作業半径 : 12m

揚程制限 : 高さ8m付近に道路有り

■備考

作業半径が遠く、且つ揚程制限がある現場においても、アンギラス工法を用いれば施工が可能となった現場です。

キリの長さを短くする事(キリジョイント)も可能ですし、アボロンの様にリーダーが無い為、キリを外して、通常クレーンと変わらない様にクレーン作業も可能となります。

25tアンギラス工法(高打ち & 下げ打ち)



※作業半径が遠く、上下作業のある現場

■作業状況 & 条件

工法 : アンギラス セメントミルク注入 H鋼打設 (本体:25t)

打設杭 : H300×300 , 10m

キリ長さ径 : キリ12m、500φ

最大作業半径 : 13m

作業盤 : 高台盤(4m上の盤)、下台盤(4m下の盤)での施工

■備考

高台盤でも下台盤でも、傾斜地でもリーダーが無い為、施工が可能となった現場です。
長年の経験とノウハウを生かして削孔穴(H鋼建込み位置)を定位置におさめる事が可能です。